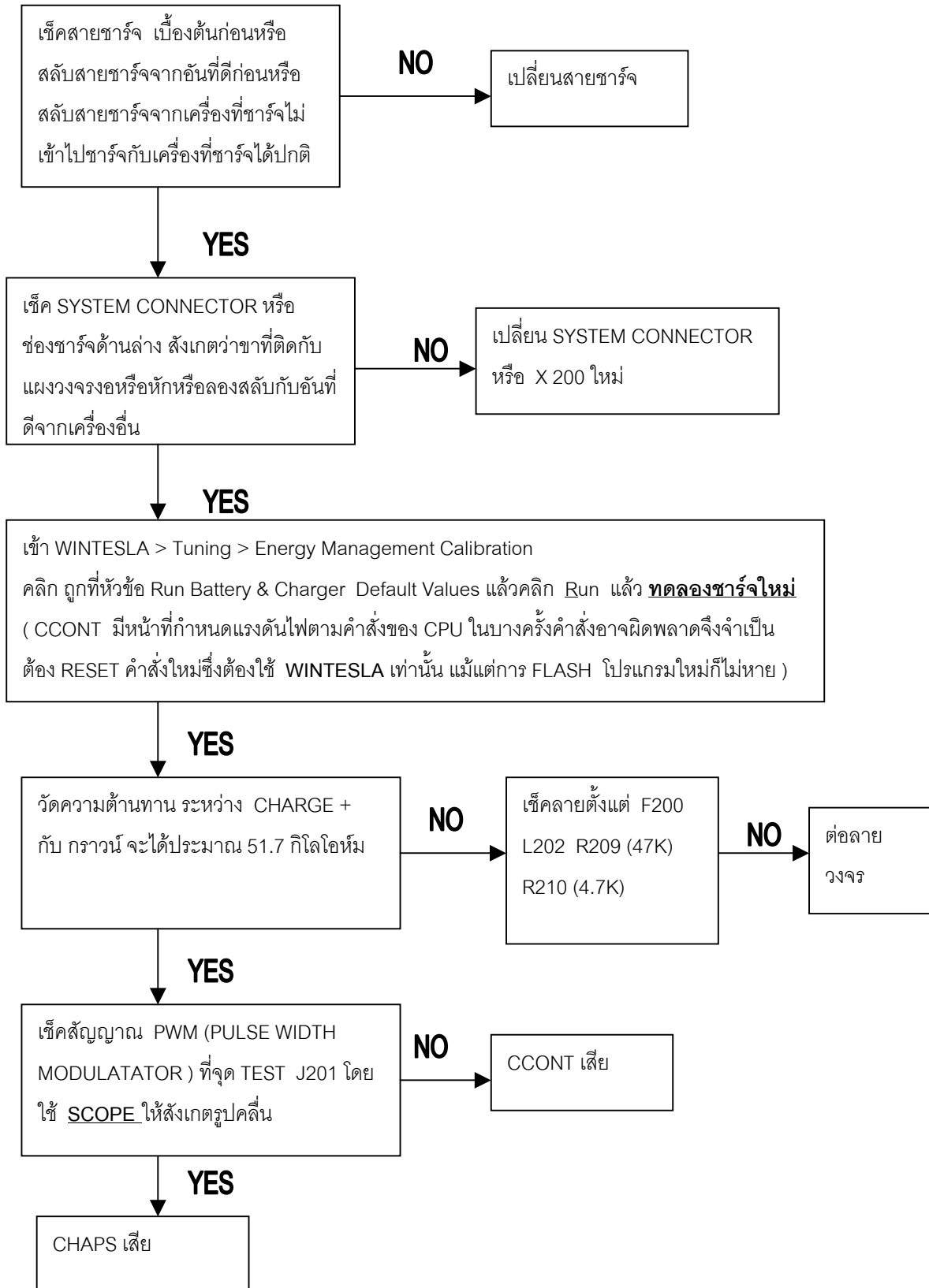
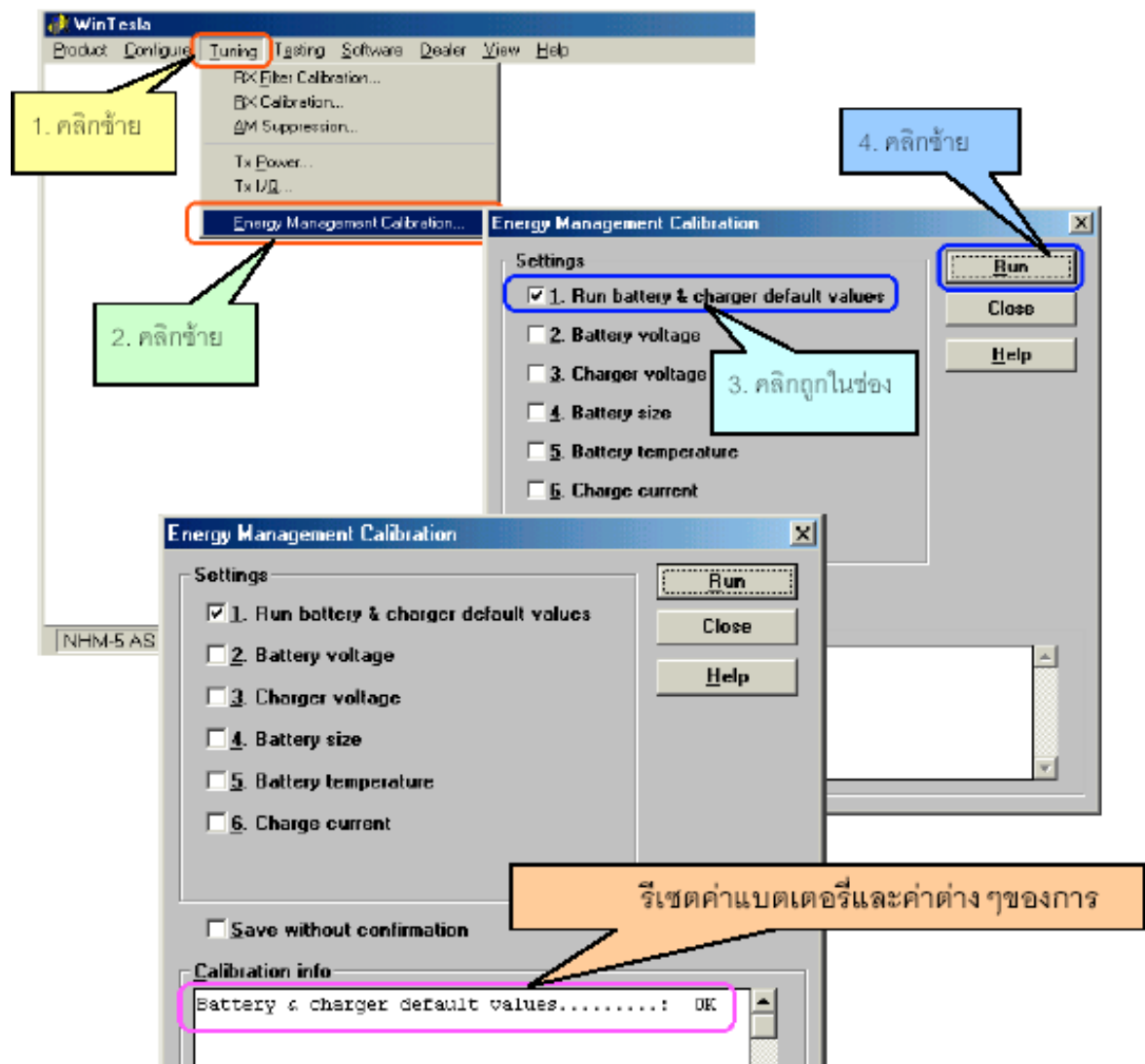


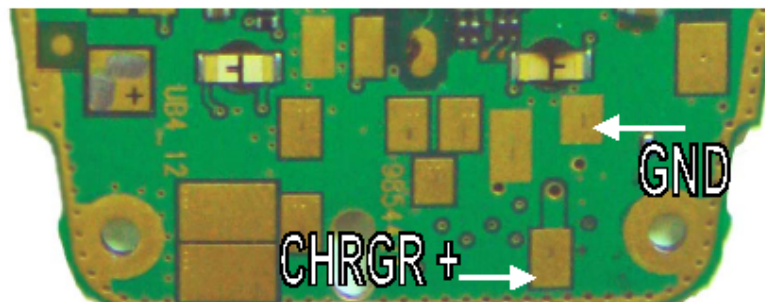
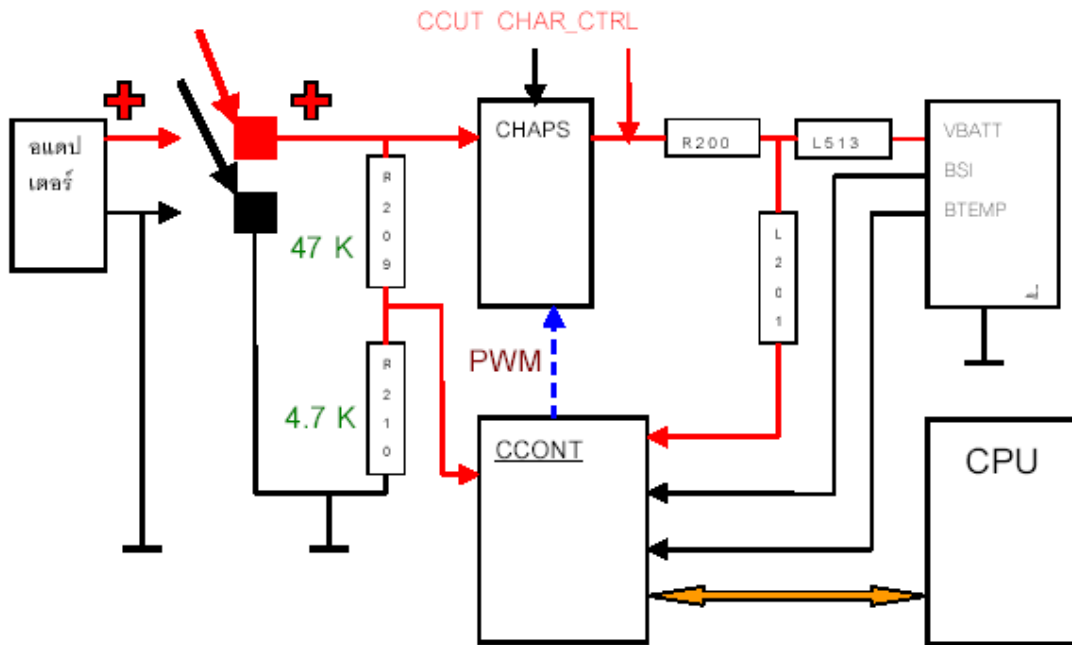
ชาร์จไม่เข้า



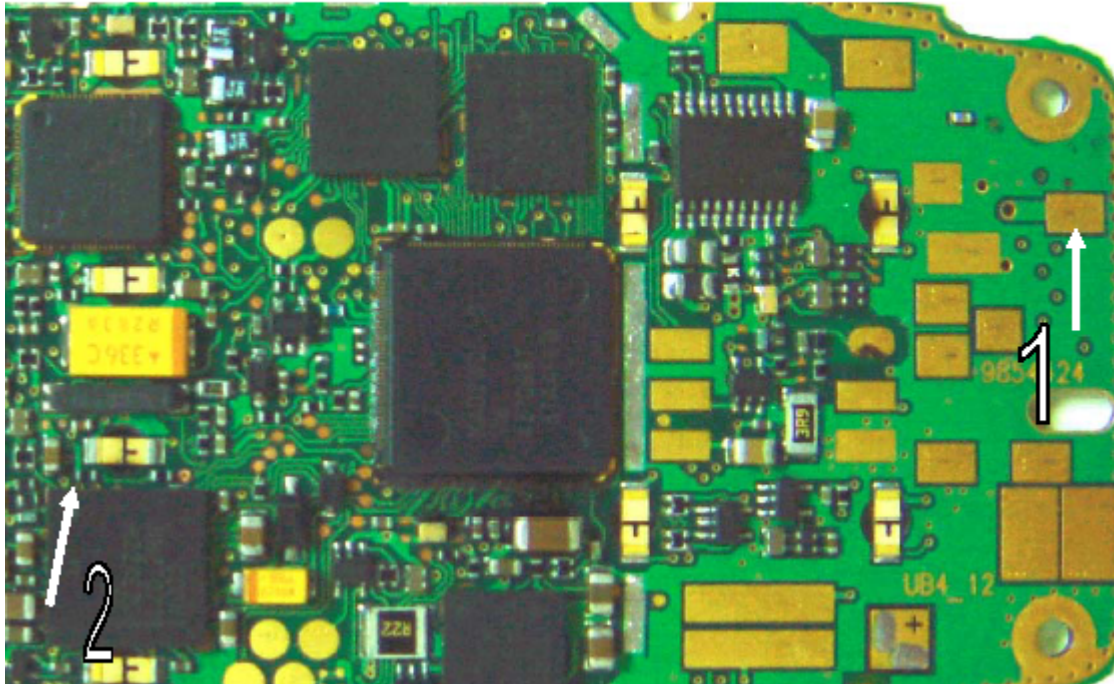
1. ทุก ๆ ครั้งที่ชาร์จไฟไม่เข้าให้ปรับแรงดันไฟและกระแสให้อยู่ในภาวะปกติก่อน โดยใช้ โปรแกรม WINTESLA



- วัดความต้านทานระหว่าง จุดชาร์จ + กับ กราวนด์หรือโพลบ
ได้ความต้านทานประมาณ 51.7 K Ω



3. วัดโดยใช้มิเตอร์ดิจิตอลจากจุดที่ 1 และจุดที่ 2 จะต้องได้
51.7 K Ω



4. 4. กรณีที่ขณะชาร์จ หน้าจอแสดงว่า “ ต่อกอุปกรณ์ชาร์จใหม่ “
ให้เช็คที่ R 200 ว่าเชื่อมต่อกับ L 201 หรือไม่

